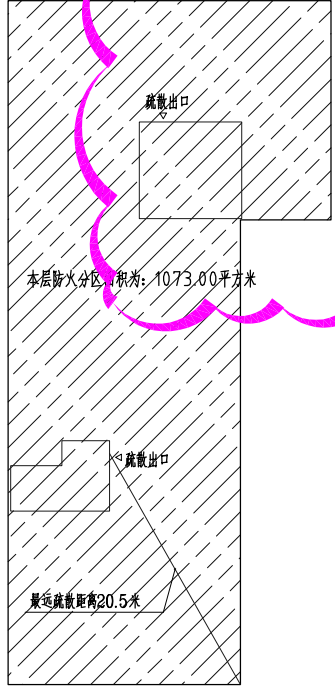
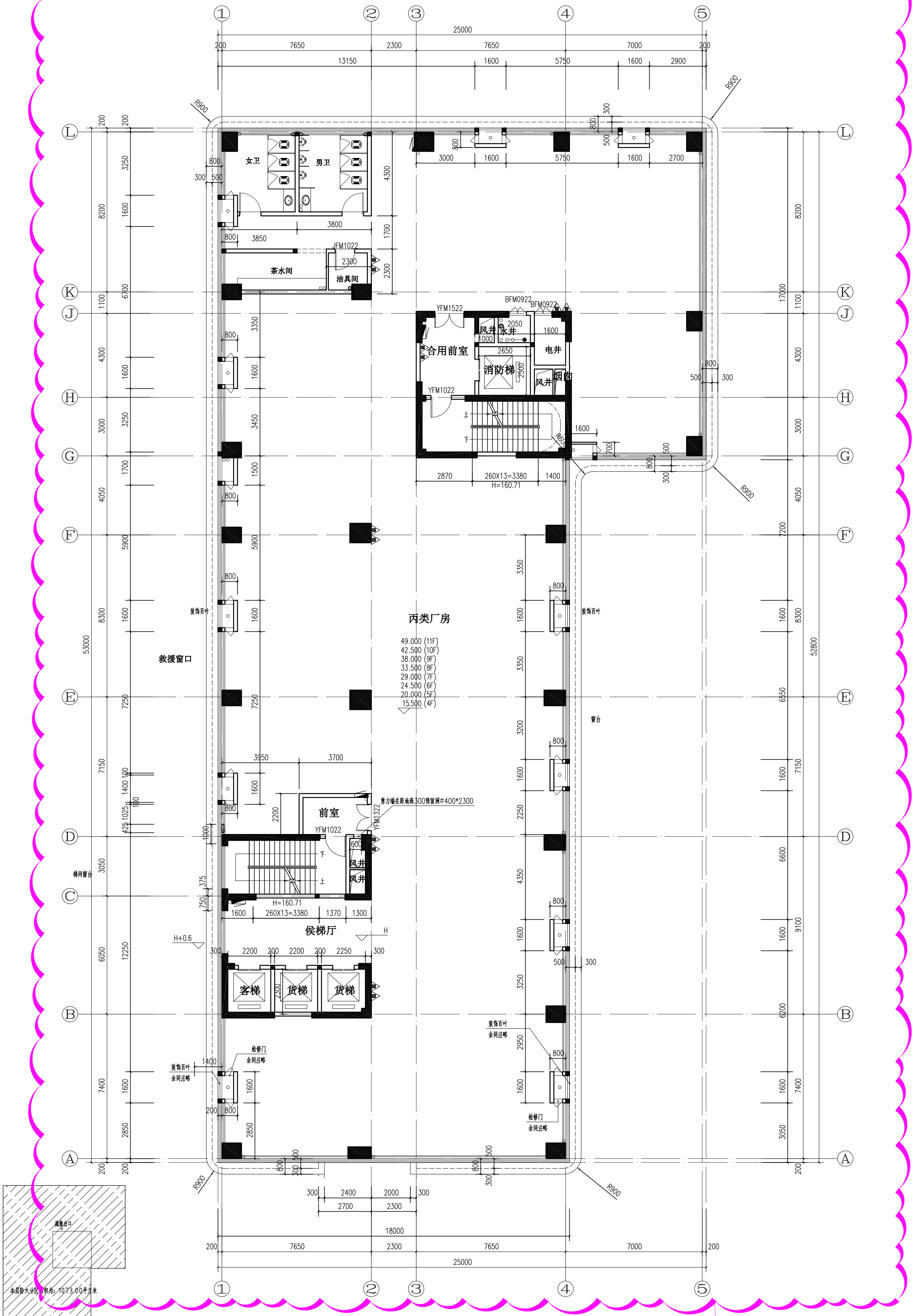


原批复报建方案平面图

楼层表	
层数	标高
TF	79.400
17F	74.600
16F	69.800
15F	65.200
14F	60.600
13F	56.000
12F	51.500
11F	47.000
10F	42.500
9F	38.000
8F	33.500
7F	29.000
6F	24.500
5F	20.000
4F	15.500
3F	11.000
2F	6.000
1F	0.000



3#厂房四层至十二层平面图 1:100
三层—十二层每层建筑面积: 1073.0平方米

本次调整:3至天面层外围装饰线

楼层表	
层数	标高H
TF	79.400
17F	74.600
16F	69.800
15F	65.200
14F	60.600
13F	56.000
12F	51.500
11F	47.000
10F	42.500
9F	38.000
8F	33.500
7F	29.000
6F	24.500
5F	20.000
4F	15.500
3F	11.000
2F	6.000
1F	0.000

本使用人数40人, 可供疏散人数为: 1.8米÷1米×100=180人>40人满足规范要求。
防火分区设置2个疏散出口, 出口净宽为0.9米+0.9米, 合计疏散宽度为1.8米,
可供疏散人数按规范要求以人数最多一层计算, 每100人1米疏散宽度计算,
可供疏散人数按规范要求每100人1米疏散宽度计算,
本层疏散距离最大满足规范要求



广东新长安建筑设计院有限公司
Guangdong Xinchang'an Architectural Design Institute Co., Ltd.
建筑工程甲级设计证书号: A244002546 城乡规划编制甲级资质证书号: 自资规甲字21440263

图 纸 内 容	业 务 号
3#厂房四层至十二层平面图	2021-239
审 查 号	2022.09
日 期	图 号
审 定 李旭升	方 案-09
审 核 蔡可斌	第 页 共 页
项 目 负 责 陈顺发	
专 业 负 责 陈顺发	
建 筑 设 计 赖燕儿	
工 程 名 称 食品包装5G智能生产线项目	