

# 汕头市自然资源局潮南分局

潮南自然资规条（市政）字第 2022007 号

## 汕头市潮南区仙城镇仙门城居委新星经联社加油加气站用地规划设计条件

一、用地位置：位于汕头市潮南区仙城镇陈沙公路南侧新星经联社路段红泥树脚洋（具体位置详见规划用地红线图）。

二、用地性质：加油加气站用地（B41）。

三、用地总面积：4000.45 m<sup>2</sup>(6.00 亩)，其中实用地面积：3238.48 m<sup>2</sup>(4.86 亩)，道路面积：558.13 m<sup>2</sup>(0.84 亩)，绿带面积：203.84 m<sup>2</sup>(0.30 亩)。

四、规划设计主要技术指标：

- 1、容积率 $\leq 0.8$ ；
- 2、建筑密度 $\leq 50\%$ ；
- 3、建筑高度 $\leq 20$ 米。

五、建筑间距和建筑退让用地、道路等红线的技术要求应符合规划、消防等有关规定要求。

六、项目建设时应同步配建用地范围内北侧沿陈沙大道绿化带，绿化带宜与地块内绿化进行统筹设计。

七、规划设计时应满足消防、环保等要求。

八、未涉及问题，应按有关规定、技术规范执行。

汕头市自然资源局潮南分局

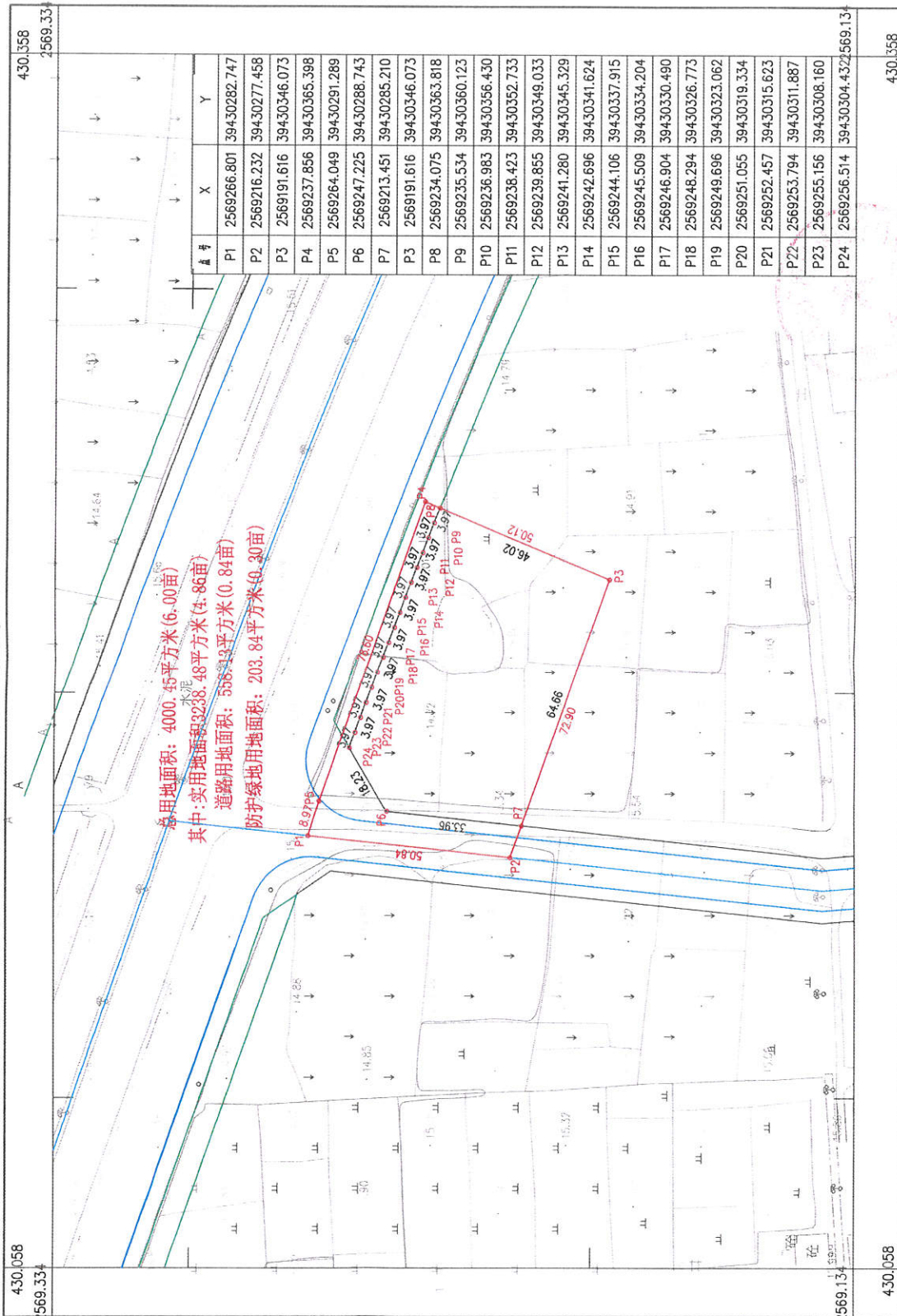
2022年8月15日

业务专用章

# 汕头市潮南区仙城镇仙门城居委新星经联社加油站用地规划红线线图

(红泥树脚洋)

(F-50-29-22)



2020年06月数字化制图  
2000国家大地坐标系(高斯版)

1:1000

测量员: 郑育斌  
绘图员: 王 伟  
检查员: 马永生