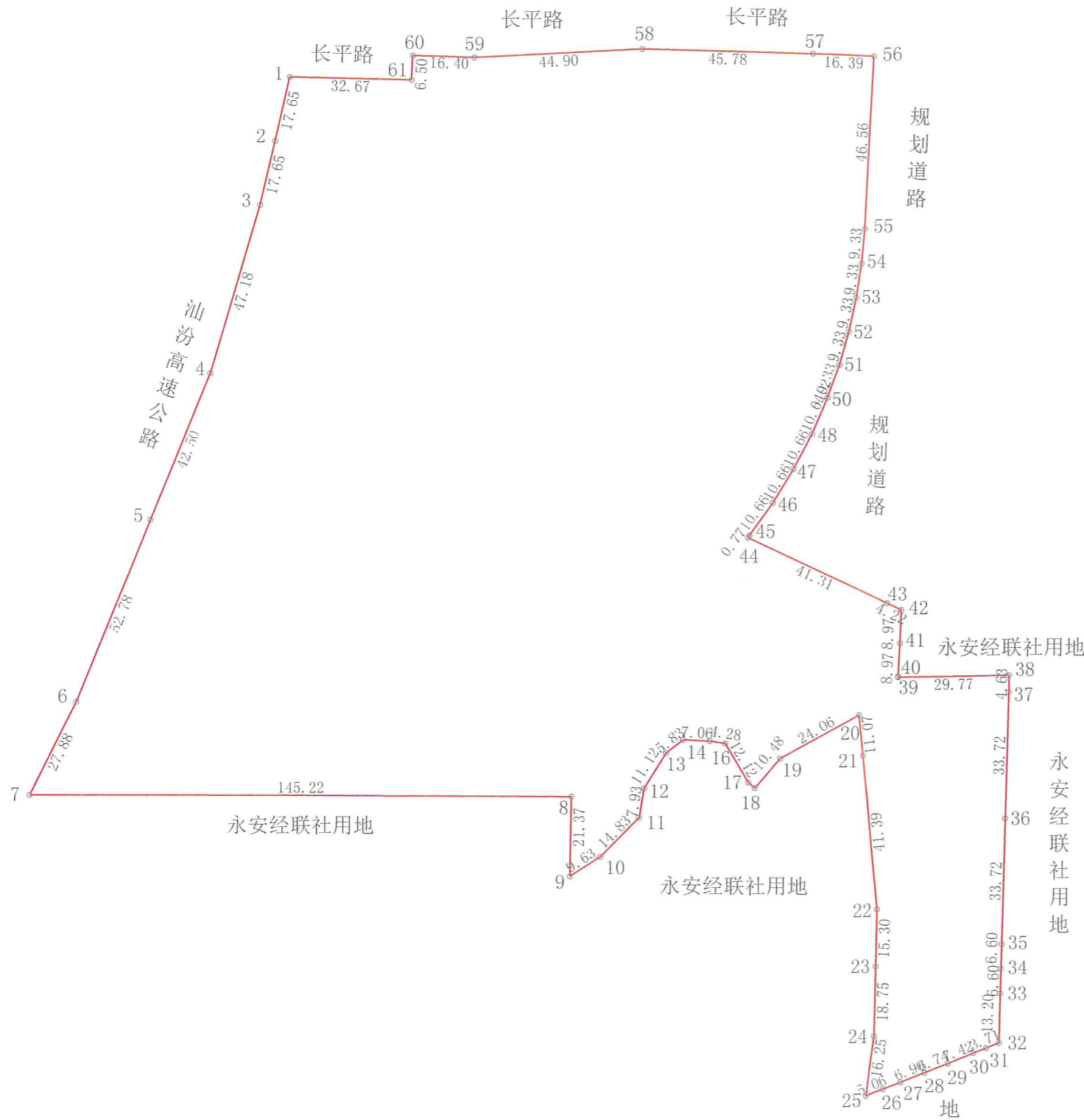


珠池永安居委南畔垌片区旧村“三旧”集体转国有勘测界定图

(单位: 米 平方米 公顷)

(2000大地坐标) (用地报批)



点号	X	Y	31	2584338.744	39475760.076
1	2584598.946	39475572.742	32	2584340.159	39475763.508
2	2584581.728	39475568.855	33	2584353.356	39475763.853
3	2584564.510	39475564.969	34	2584359.955	39475764.025
4	2584519.240	39475551.674	35	2584366.553	39475764.198
5	2584479.820	39475535.789	36	2584400.264	39475765.080
6	2584430.866	39475516.063	37	2584433.975	39475765.962
7	2584405.905	39475503.633	38	2584438.608	39475766.083
8	2584405.743	39475648.851	39	2584438.001	39475736.319
9	2584384.377	39475648.471	40	2584438.170	39475736.327
10	2584389.634	39475656.545	41	2584447.128	39475736.749
11	2584400.193	39475666.955	42	2584456.086	39475737.172
12	2584408.010	39475668.258	43	2584457.849	39475733.335
13	2584417.457	39475674.120	44	2584475.419	39475695.942
14	2584421.058	39475678.702	45	2584476.033	39475696.410
15	2584420.722	39475685.755	46	2584484.741	39475702.564
16	2584420.070	39475689.990	47	2584493.863	39475708.083
17	2584409.647	39475696.179	48	2584503.355	39475712.941
18	2584408.134	39475697.995	49	2584513.148	39475717.104
19	2584416.158	39475704.734	50	2584513.167	39475717.112
20	2584427.781	39475725.795	51	2584521.982	39475720.183
21	2584416.764	39475726.866	52	2584530.970	39475722.700
22	2584375.572	39475730.871	53	2584540.098	39475724.653
23	2584360.279	39475730.524	54	2584549.329	39475726.035
24	2584341.532	39475730.098	55	2584558.629	39475726.839
25	2584325.442	39475727.799	56	2584605.134	39475729.112
26	2584327.372	39475732.482	57	2584605.537	39475712.727
27	2584329.302	39475737.164	58	2584606.663	39475666.961
28	2584331.931	39475743.544	59	2584604.274	39475622.126
29	2584334.501	39475749.780	60	2584604.674	39475605.728
30	2584337.330	39475756.644	61	2584598.178	39475605.406

红线范围内面积: 3.8777公顷

委托方: 汕头市龙湖区珠池街道永安经济联合社

测量单位	汕头市国土房产测绘大队
测量	吴禧
检查	林伟波
日期	2020年1月16日