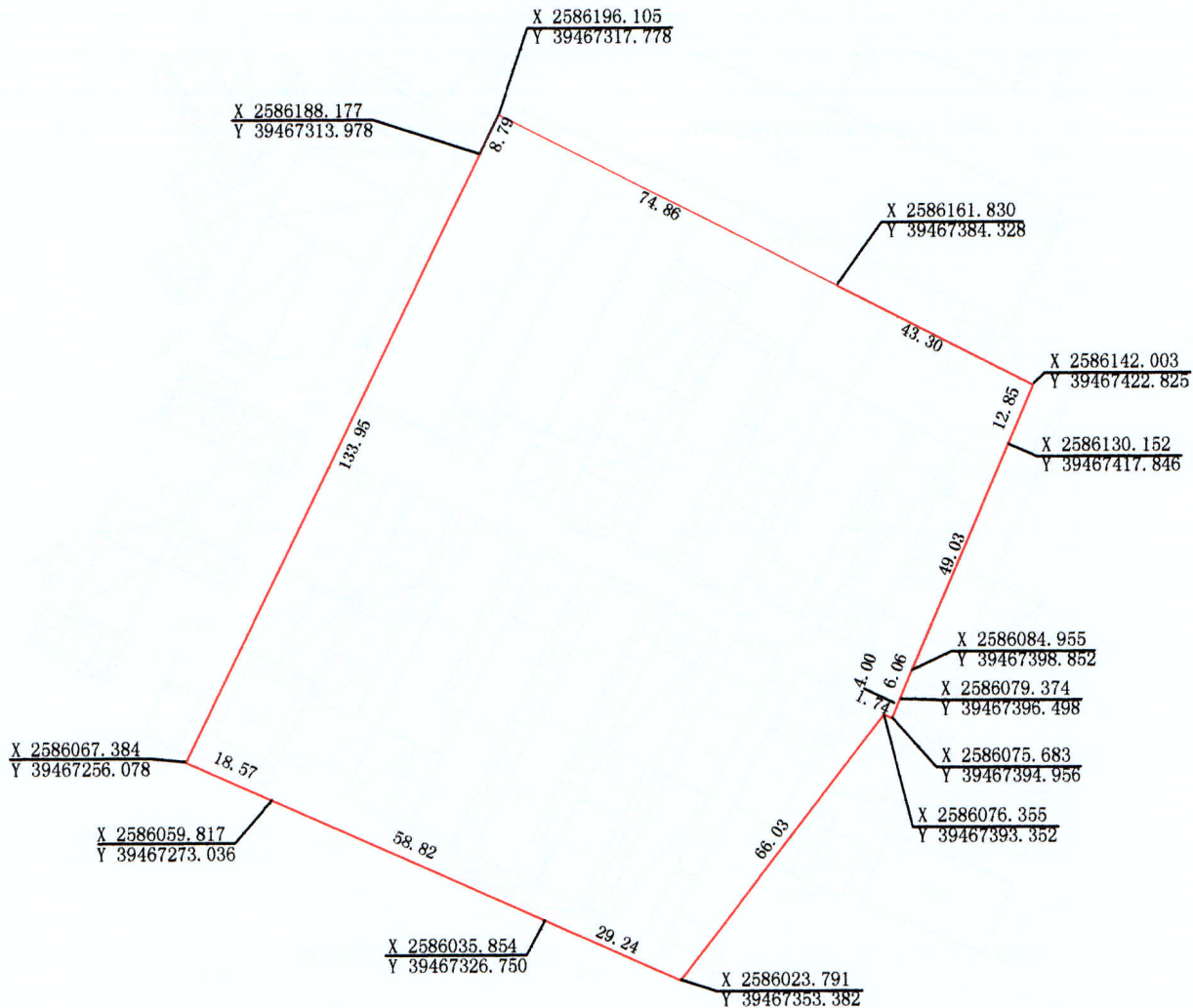


护堤路15号“三旧”改造项目用地范围图（集体转国有）

(2000坐标系)

N



红线范围内用地面积：1.6288公顷/24.432亩

汕头市国土房产测绘大队
出图专用章(大)

测量单位	汕头市国土房产测绘大队
测量	黄伟光
检查	杨春贤
日期	2019年12月13日

1:1500