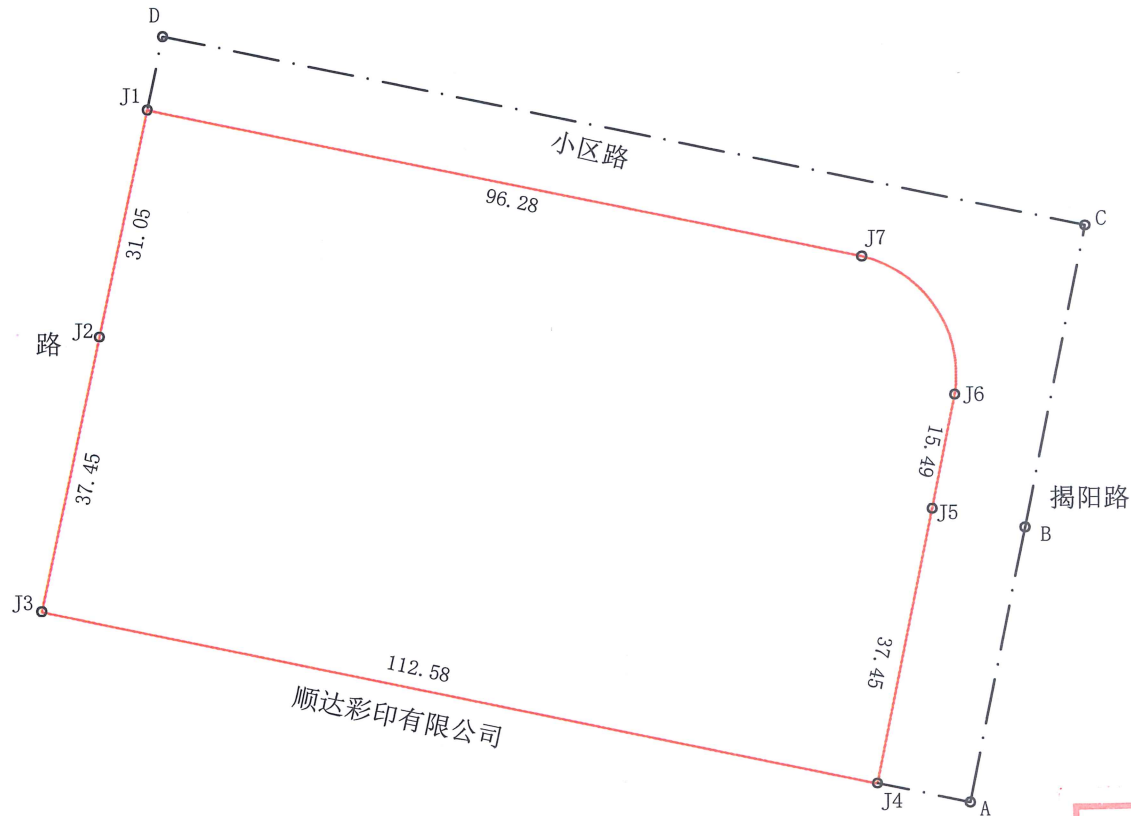


汕头市科晟龙塑胶有限公司用地范围图



界址点坐标表

| 点号 | X | Y |
|----|-------------|--------------|
| J1 | 2588345.554 | 39466701.125 |
| J2 | 2588315.174 | 39466694.709 |
| J3 | 2588278.531 | 39466686.971 |
| J4 | 2588255.038 | 39466797.073 |
| J5 | 2588291.763 | 39466804.417 |
| J6 | 2588306.948 | 39466807.454 |
| J7 | 2588325.457 | 39466795.286 |
| A | 2588252.429 | 39466809.299 |
| B | 2588289.154 | 39466816.644 |
| C | 2588329.406 | 39466824.693 |
| D | 2588355.338 | 39466703.191 |

汕头市恒松测绘技术服务有限公司
 出图专用章
 资质证号:乙测资字44500717

红线范围内用地面积: 7631.71 m²/11.447亩。
 委托方: 汕头市科晟龙塑胶有限公司
 说明: 1. 委托方提供粤(2026)汕头市不动产权第0011313号、
 粤(2026)汕头市不动产权第0011310号里附宗地图 图中的坐标数据出具本图。
 2. 本图仅用于不动产权籍调查。

大地2000坐标系

| | | | | | |
|-----------------|--------|----|-----------|----|-----|
| 汕头市恒松测绘技术服务有限公司 | | | | | |
| 测制 | 林松浩 | 检查 | 林松浩 | 审核 | 李润希 |
| 比例 | 1:1000 | 日期 | 2026年3月6日 | | |